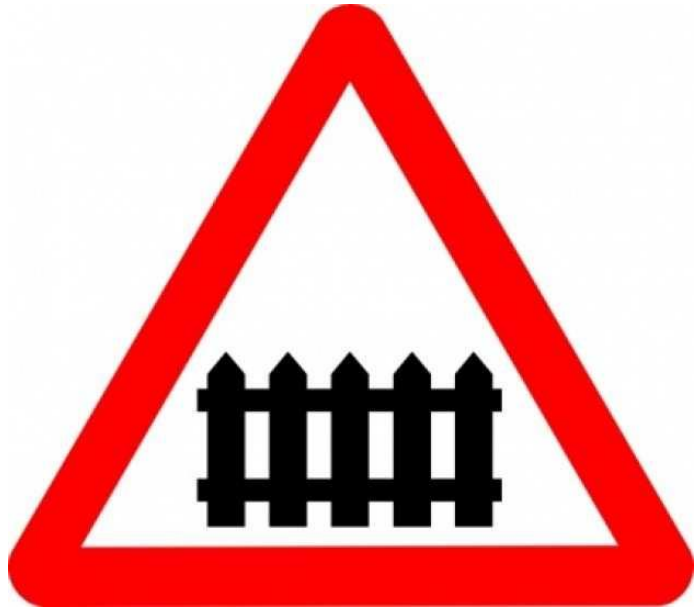




**Опасности железной дороги**

**– Железная дорога – удобный и  
востребованный вид транспорта,  
которым  
пользуются миллионы людей  
каждый день.**

Повышение скоростей на транспорте  
решило  
множество проблем, сократив время  
пребывания пассажиров в пути и  
доставки грузов, и в  
то же время породило массу  
опасностей для человека



**Подростки не осознают всей опасности, которая предостерегает их на железной дороге.**

Проблема поведения подростков на железной дороге всегда заслуживает пристального внимания, поскольку процент смертности детей на таких объектах продолжает оставаться **высоким.**



Дети забираются на  
крыши вагонов,  
беспечно бродят по  
железнодорожным  
путям, катаются на  
подножках вагонов и  
просто ищут  
развлечения на  
железной дороге.





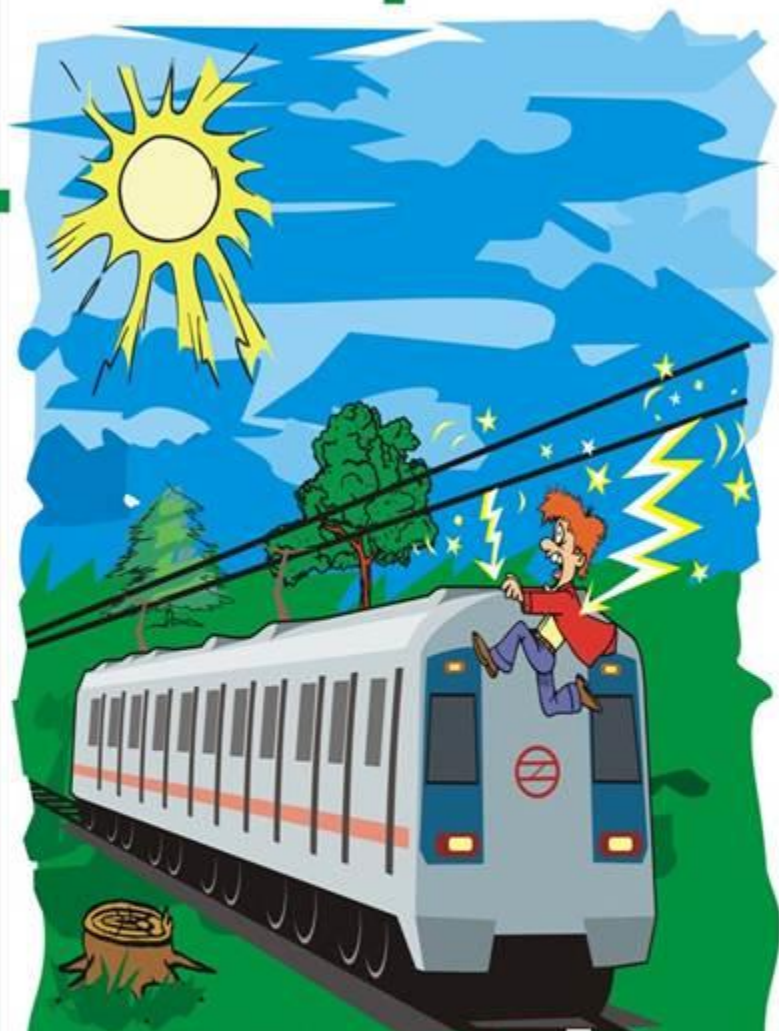


## ДОРОГИЕ РЕБЯТА!

Железная дорога является зоной повышенной опасности. Находясь на территории железнодорожного транспорта, необходимо знать и точно соблюдать правила безопасного поведения.

Ежегодно на железных дорогах нашей страны от воздействия электрического тока гибнут и получают ожоги различной степени тяжести, как дети, так и взрослые граждане. Электрический ток невозможно увидеть визуально, у него нет ни цвета, ни запаха. Невооруженным глазом обычный человек не сможет отличить воздушную линию 220 В от линии в 10000 В. А на железной дороге большую часть составляют электроустановки и воздушные линии именно такого напряжения, т.е. более 1000 В.





**ОСТЕРЕГАЙСЯ  
КОНТАКТНОГО  
ПРОВОДА!**

**Помни! Подниматься на крышу вагона смертельно опасно!**

Напряжение в контактной сети переменного тока **27500 В** (безопасным для жизни считается напряжение 50 В переменного тока).

При напряжении 27500 В электрическая дуга может возникнуть при приближении к проводу на расстоянии менее 80 см.

**Приближаться к оборванным лежащим на земле проводам на расстоянии менее 8 метров нельзя!**

Электрический ток от оборванного провода растекается по земле.

При обнаружении таких проводов необходимо сообщить работникам железнодорожного транспорта.

## **Основными причинами травмирования граждан железнодорожным подвижным составом и поражения током контактной сети являются**

- незнание и нарушение правил безопасности при нахождении в зоне железнодорожных путей,
- неоправданная спешка и беспечность,
- нежелание пользоваться переходными мостами, тоннелями и настилами,
- озорство, хулиганство и игры, как на железнодорожных путях, так и на прилегающей к ним территории.



**Основной причиной попадания детей под поезд, как показывает практика, является прослушивание музыки в наушниках при перемещении через железнодорожное полотно. Пострадавшие подростки не слышали ни приближения поезда, ни предупреждающего сигнала машиниста.**



В Караганде из-за наушников под поезд попал молодой человек. Мужчина переходил железнодорожное полотно и не услышал, как на него несся локомотив. С наушниками в ушах молодой человек буквально сам полез в объятия смерти. Из-за безалаберного отношения к себе и беспечного пребывания на территории железной дороги – объекте повышенной опасности – он поплатился жизнью.

*Как рассказали в ЛУВД на станции Караганды:*

“Трагедия произошла за считанные минуты на карагандинской станции Жана Караганда ранним утром. В момент, когда локомотив на высокой скорости приблизился к станционной будке, молодой человек ступил на рельсы. Может, и не было бы этой трагедии, если бы не наушники, музыка из которых заглушила слух и усыпила бдительность человека на опасном объекте”.



Если вы переходите железнодорожные пути и видите приближающийся поезд, вы не сможете точно определить, по какому пути он проследует. В надежде маневра можно оказаться прямо под колесами. Движущийся поезд остановить непросто. Его тормозной путь в зависимости от веса, профиля пути в среднем составляет около тысячи метров. Кроме того, надо учитывать, что поезд, идущий **со скоростью 100-120 км/час, за одну секунду преодолевает 30 метров**. А пешеходу, для того чтобы перейти через железнодорожный путь, требуется **не менее пяти-шести секунд**.

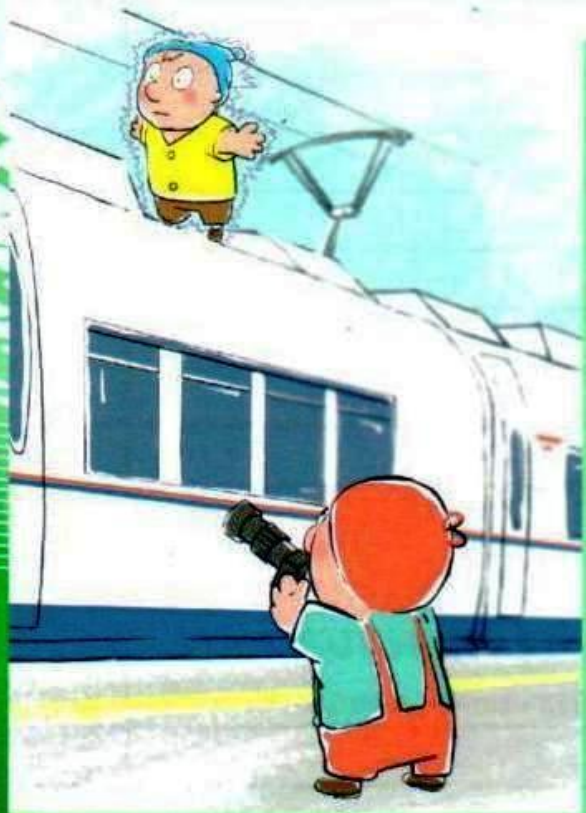
Лишь на первый взгляд безопасны неподвижные вагоны. Подходить к ним ближе чем на пять метров, подлезать под вагоны нельзя: каждый вагон на станции находится в работе, поэтому он может начать движение в любую секунду. И если какой-нибудь выступ или рычаг вагона зацепится за одежду зазевавшегося человека, то несчастного обязательно затянет под колеса.

**Известно, что опасно попасть между двумя движущимися составами, почему?**

*– Сила воздушного потока, создаваемого двумя встречными составами, составляет 16 тонн, при такой нагрузке человека запросто может затянуть под поезд. Поэтому нельзя пересекать железнодорожные пути там, где это удобно или в желании сократить время.*



# ПРАВИЛА БЕЗОПАСНОГО ПОВЕДЕНИЯ ДЕТЕЙ НА ЖЕЛЕЗНОДОРОЖНОМ ТРАНСПОРТЕ



**НЕ ПОДНИМАЙСЯ НА  
КРЫШИ ВАГОНОВ ПОЕЗДОВ!**

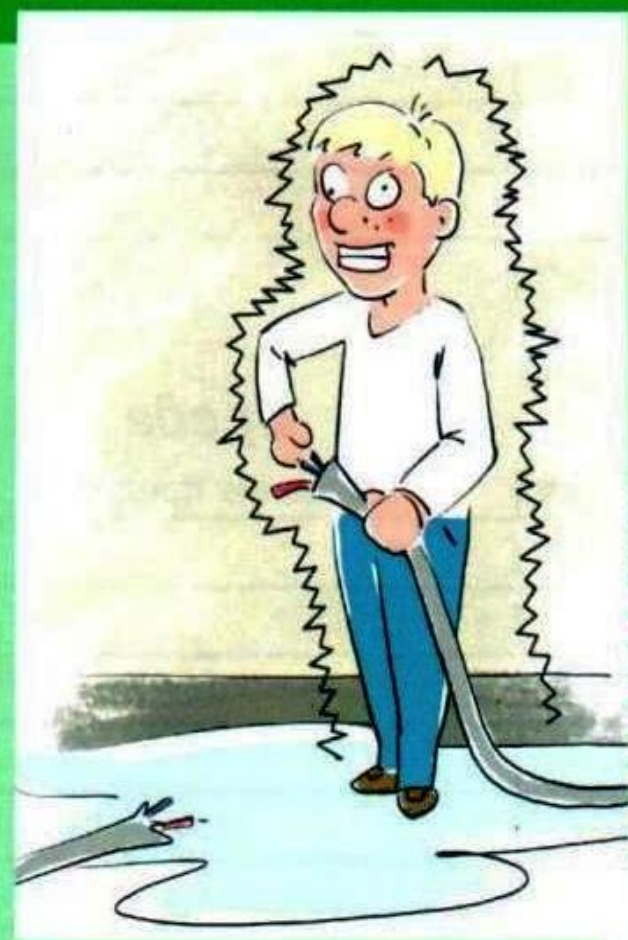


**НЕ СТОЙ НА ПОДНОЖКАХ И  
ПЕРЕХОДНЫХ ПЛОЩАДКАХ!**





**НЕ ВЫСОВЫВАЙСЯ ИЗ  
ОКОН ВАГОНОВ И ДВЕРЕЙ  
ТАМБУРОВ!**



**НЕ ПРИБЛИЖАЙСЯ  
К ОБОРВАННЫМ ПРОВОДАМ!**

## **Общие требования безопасности на объектах железнодорожного транспорта:**

- движение по железнодорожным путям запрещено, даже при отсутствии на них подвижных составов;
- при движении вдоль железнодорожного пути не подходите ближе 5 метров к крайнему рельсу;
- не поднимайтесь на опоры, специальные конструкции контактной сети, не прикасайтесь к проводам, лежащим на земле или идущих от опор или иных специальных конструкций сети, не влезайте на вагоны, цистерны и другие железнодорожные объекты в целях предотвращения контакта с проводами высокого напряжения;
- не цепляйтесь за движущийся железнодорожный состав, маневренные тепловозы и другие подвижные составы.



## **Требования безопасности при переходе железнодорожных путей:**

- переходите железнодорожные пути только в установленных местах, пользуйтесь при этом пешеходными мостками, тоннелями, переходами, а там где их нет - по настилам и в местах, где установлены указатели «Переход через пути»;
- перед переходом путей по пешеходному настилу необходимо убедиться в отсутствии движущегося подвижного состава. При приближении поезда, локомотива или вагонов остановитесь, пропустите их и, убедившись в отсутствии движущегося по соседним путям подвижного состава, продолжайте переход;
- при переходе через железнодорожные пути не подлезайте под вагоны и не перелезайте через автосцепки;
- подходя к железнодорожному переезду, внимательно следите за световой и звуковой сигнализацией, а также за положением шлагбаума.

## **Требования безопасности при ожидании поезда:**

при ожидании поезда не устраивайте на платформе подвижные игры; не прыгайте с пассажирской платформы на железнодорожные пути; не прислоняйтесь к стоящим вагонам; не бегите по платформе рядом с вагоном прибывающего (уходящего) поезда; не заходите за ограничительную линию у края пассажирской платформы; не стойте ближе 2-х метров от края платформы во время прохождения поезда без остановки.

## **Требования безопасности при посадке в вагон и выходе из него:**

подходите к вагону, осуществляйте посадку и (или) высадку только при полной остановке поезда, не создавая помех другим гражданам и только со стороны пассажирской платформы или перрона; будьте внимательны - не оступитесь и не попадите в промежуток между посадочной площадкой вагона и платформой.

## **Требования безопасности при движении поезда:**

не открывайте на ходу поезда наружные двери тамбуров; не стойте на подножках в переходных площадках вагонов; не высовывайтесь на ходу из окон вагонов; не выходите из вагона при остановке поезда на перегоне.



## **Требования безопасности при экстренной эвакуации из вагона:**

в случае экстренной эвакуации из вагона старайтесь сохранять спокойствие; берите с собой только самое необходимое; окажите помощь при эвакуации пассажирам с детьми, престарелым и инвалидам; при выходе через боковые двери и аварийные выходы будьте внимательны, чтобы не попасть под встречный поезд.

**Любое постороннее вмешательство в деятельность железнодорожного транспорта незаконно, оно преследуется по закону и влечет за собой уголовную и административную ответственность.**

**Наложение на рельсы посторонних предметов, закидывание поездов камнями и другие противоправные действия могут повлечь за собой гибель людей.**

## **Категорически запрещается:**

- повреждать объекты инфраструктуры железнодорожного транспорта;
- повреждать железнодорожный подвижной состав;
- класть на железнодорожные пути посторонние предметы;
- бросать предметы в движущийся подвижной состав;
- оставлять ложные сообщения о готовящихся террористических актах на объектах железнодорожного транспорта.

Будьте внимательны и бдительны, помните, что железная дорога - не место для игр. Не катайтесь по платформе на велосипеде, скейтборде и роликах –

**ЭТО ОПАСНО ДЛЯ ЖИЗНИ!**

Приближаясь к железной дороге – снимите наушники – в них можно не услышать сигналов поезда! Никогда не переходите железнодорожные пути в местах стрелочных переводов. Поскользнувшись, можно застрять в тисках стрелки, которая перемещается непосредственно перед идущим поездом. Опасайтесь края платформы, не стойте на линии, обозначающей опасность! Оступившись, вы можете упасть на рельсы, под приближающийся поезд.

**Берегите себя!**