A close-up photograph of a person's hand holding a small, translucent globe of the Earth. The globe shows continents in light blue and oceans in a darker blue. A prominent red AIDS awareness ribbon is superimposed over the center of the globe. The background is a bright, out-of-focus white light.

**СПИД- опасное
заболевание.**

Красная ленточка



- Символ памяти о СПИД-умерших, ныне живущих;
- Символ надежды на исцеление;
- Символ поддержки больным СПИДом

Всемирный день борьбы со СПИДом

Один раз в году - **1 декабря** -
наступает день, когда о СПИДе вспоминают все.

Это день, когда люди всей планеты объединяются
для единой цели - остановить СПИД и ВИЧ.

**Каждый год свыше 5 миллионов человек
заражается ВИЧ.**

Всемирный день борьбы со СПИДом - это еще один шанс
заявить: **"СПИД есть в мире, где мы живем.
Но он не должен быть среди нас"**

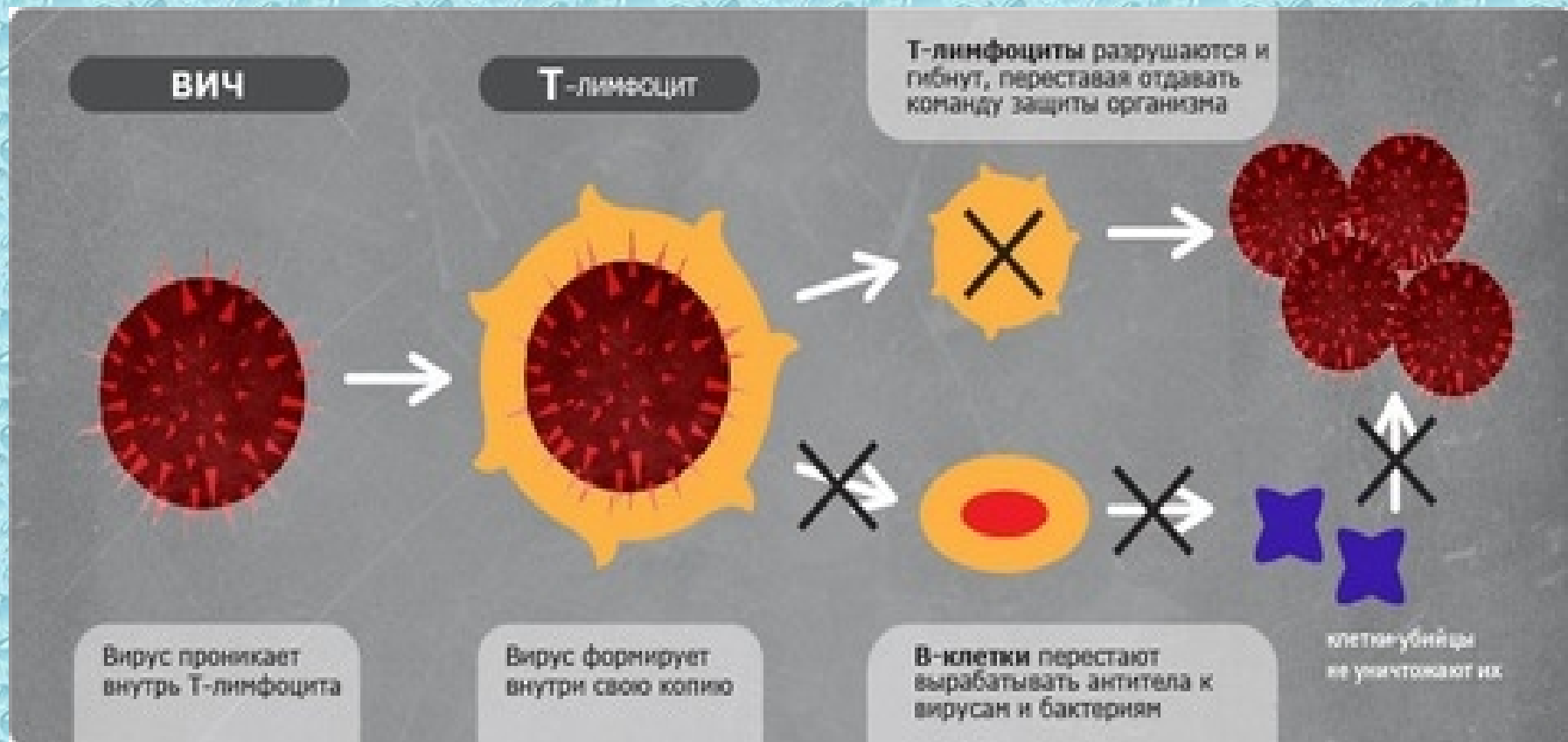
С – синдром

П – приобретенного

И – иммунного

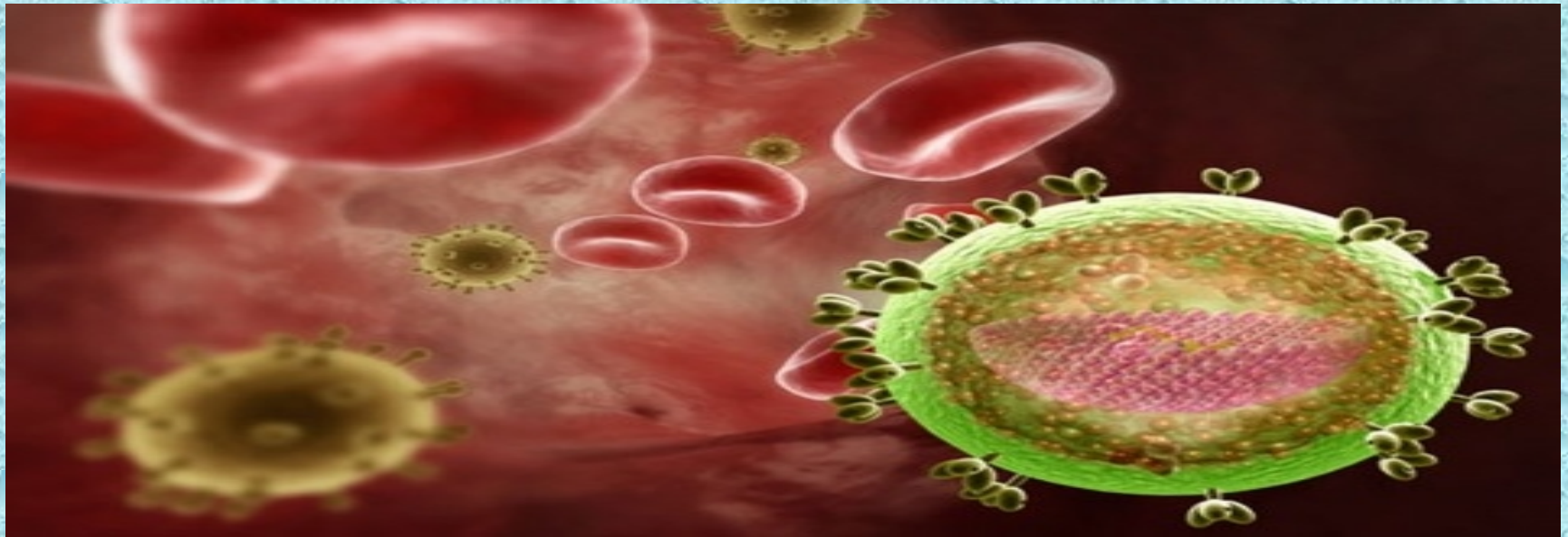
Д – дефицита

Развитие СПИДа.



Причина СПИДа.

Причина СПИДа – **вирус иммунодефицита человека (ВИЧ)**, который поражает клетки иммунной системы человека, делая их неспособными защищать



Стадии болезни СПИДа.

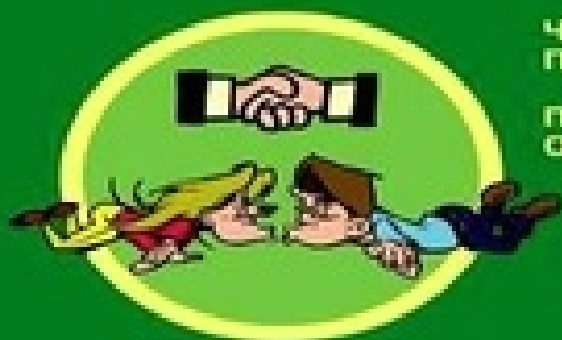
- **I. Заражение вирусом ВИЧ: недельная лихорадка, увеличение лимфоузлов, сыпь. Через месяц в крови обнаруживаются антитела к вирусу ВИЧ.**
- **II. Скрытый период: от нескольких недель до нескольких лет: изъязвления слизистой, грибковые поражения кожи, похудание, понос, повышенная температура тела.**
- **III. СПИД: воспаление легких, опухоли, сепсис и другие инфекционные заболевания.**

Ранние признаки ВИЧ-инфекции



СПИД И ЕГО ПРОФИЛАКТИКА

СПИД НЕ ПЕРЕДАЕТСЯ



ЧЕРЕЗ СТОЛОВЫЕ
ПРИБОРЫ

ПРИ ПОЛЬЗОВАНИИ
ОБЩИМ ТУАЛЕТОМ



ПРИ СОВМЕСТНОМ
КУПАНИИ В БАССЕЙНЕ

БЕЗОПАСНО:

ДОНОРСТВО,

ПОСЕЩЕНИЕ
ПОЛИКЛИНИК,
БОЛЬНИЦ

ПРИ РУКОПОЖАТИИ

ПРИ ПОЦЕЛУЕ



ЧЕРЕЗ СЛЕЗЫ,
СЛЮНУ И ПРИ
ЧИХАНИИ И КАШЛЕ

ЧЕРЕЗ УКУСЫ
НАСЕКОМЫХ

ЧЕРЕЗ УКУСЫ
ЖИВОТНЫХ



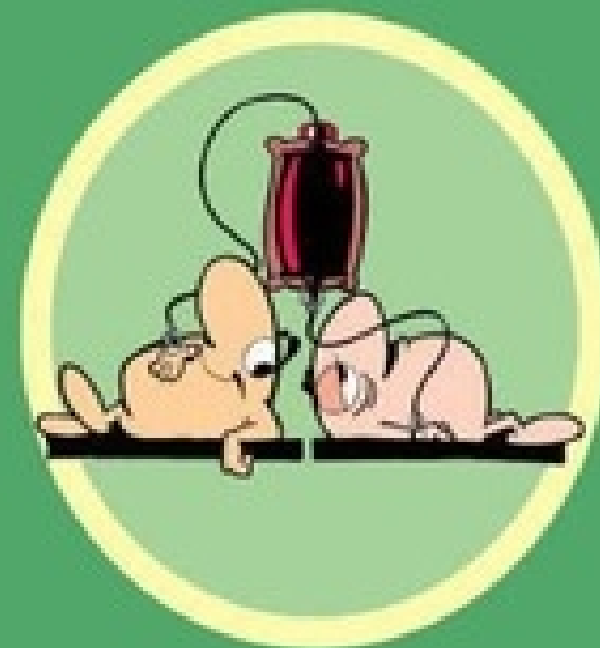
СПИД ПЕРЕДАЕТСЯ



ПРИ ПОЛОВОМ КОНТАКТЕ
С НОСИТЕЛЕМ ВИРУСА

ДАЖЕ ПРИ МЕЛЬЧАЙШИХ
ПОВРЕЖДЕНИЯХ СЛИЗИТОЙ
ПОЛОВЫХ ОРГАНОВ

ПРИ ИСПОЛЬЗОВАНИИ
НЕСТЕРИЛЬНЫХ
ИНСТРУМЕНТОВ,
ИГЛ, ШПРИЦЕВ



ПРИ ПЕРЕЛИВАНИИ
КРОВИ, ПРОДУКТОВ
КРОВИ И ПЕРЕСАДКЕ
ОРГАНОВ



Около 200 случаев
заражения ВИЧ
происходит в России
ежедневно



Сдай тест на ВИЧ -
узнай свой статус



СТОП

СПИД

Интернет ресурсы:

1. <http://www.calend.ru/holidays/0/0/112/>
2. http://ru.wikipedia.org/wiki/Всемирный_день_борьбы_с_о_СПИДом
3. <http://www.chasingthefrog.com/speedracer-t-shirts.php>
4. <http://www.archvis.ru/portfolio/medical/aids/>
5. <http://www.herpes.ru/venera/dis/vich.htm>